

EQUIPO DE BACHEO AUTOPROPULSADO



- Autopropulsado totalmente hidrostático.
- Cisterna de emulsión, con calentamiento por mechero de encendido eléctrico de 12 V, de 1.275 litros.
- 2 tolvas para áridos de 1 m³ de capacidad.
- Motor diésel de 32 CV.
- Bomba de betún de 9.000 l/h con recámara de calentamiento.



Equipo autopropulsado con cisterna 2.200 litros y riego por lanza.



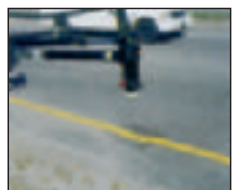
Riego rampa fija 1,25 m.



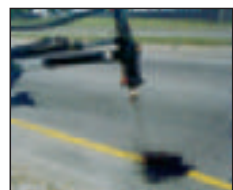
Riego rampa automática 2,5 m.

EQUIPO DE PARCHEO

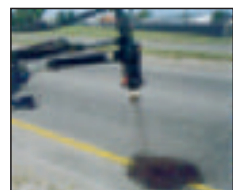
- Cisterna de emulsión de 1.500 litros, con calentamiento eléctrico.
- Tolva áridos 3,8 m³.
- Sistema vibratorio en tolva aglomerado.
- Brazo proyector delantero telescópico.
- Alcance brazo proyector 12 m.
- Control de funciones a través de joystick.
- Kit calentamiento tiempo frío.



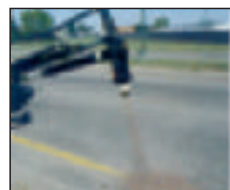
Soplado.



Riego asfáltico.



Proyección aglomerado.



Proyección árido.

Joystick en cabina de conductor para control de todas las funciones.



MAQUINARIA PARA OBRAS PUBLICAS

Pol. Ind. Malpica, calle E, nº 30
50057 Zaragoza (España)
Tel. +34 976 57 24 23
Fax +34 976 57 08 43
europactor@europactor.com
www.europactor.com



El fabricante se reserva el derecho a hacer las modificaciones que considere necesarias

EQUIPOS PARA CONSERVACIÓN

max.com

**DIVISIÓN
MANTENIMIENTO**

CISTERNAS MANUALES SOBRE CHASIS CAMIÓN



- Motor diésel de 15 H.P.
- Arranque eléctrico motor.
- Bomba de betún sumergida de 12.000 l/h.
- Calentamiento a través de mechero eléctrico.
- Lanza de riego con pulverizador de 4,5 m de longitud.
- Doble salida para 2 mangueras.

OPCIONALES

- Grupo motobomba para carga y descarga de agua.
- Grupo motobomba eléctrico para descarga de gas-oil con boquerel y cuentalitros.

CISTERNAS CILÍNDRICAS PARA MONTAR EN CAJA O CHASIS DE CAMIÓN

- Motor diésel de 15 H.P.
- Arranque eléctrico motor diésel.
- Calentamiento a través de mechero eléctrico.
- Bomba de betún sumergida de 12.000 l/h de actuamiento hidráulico.
- Lanza de riego con pulverizador de 4,5 m de longitud.
- Depósito de gas-oil con visor de nivel y presión constante.

OPCIONALES

- Rampa de riego de 2,5 m desplazable de actuamiento neumático.



> toda una gama



> en frío o en caliente

EQUIPO DE BACHEO SOBRE REMOLQUE



- Motor Honda 5,5 H.P.
- Capacidad total 1.892 l.
- 2 quemadores de propano de 54.000 bto. de arranque eléctrico.
- Temperatura 0-149°.
- Tanque de descarga de 27,3 l con válvula de retorno.
- Pistola de 1,82 m con válvula on/off.
- Válvula de acceso 2,54 mts.
- Chasis de 2 ejes de 2.358,72 kg y soporte con bola regulable de 2.268 kg.
- Neumáticos: ST 205 x 75 D15.

REPARTIDOR EMULSIÓN

- Motor gasolina Honda GX120 de 4 H.P.
- Rampa para subida de bidón y alojamiento para este.
- Bomba engranajes calentada por los gases del motor.
- Lanza de riego con manguera de 5 mts.
- Tubo aspiración con filtro.
- Embrague centrífugo.
- Carenado equipo.
- Carro con ruedas para transporte.

OPCIONALES

- Sistema manguera autoenrollable
- Motor diésel Hatz IB20-7 de 4 H.P.



EQUIPO DE BACHEO EN FRÍO SOBRE CAMIÓN



- Tolva receptora para áridos de 3/5 m³ con basculamiento hidráulico, tabique central de separación y doble boca de salida de áridos.
- Cisterna de emulsión con calentamiento por mechero de encendido eléctrico de 12 V, de 2.000 litros.
- Martillo rompedor hidráulico o eléctrico de 12/24 kg con accesorios.
- Instalación neumática con calderín, pistola de soplado y manómetro de inflado.

EQUIPO DE BACHEO EN CALIENTE SOBRE CAMIÓN

- Contenedor "isotermo" para transporte y descarga de mezclas asfálticas de 3 a 4,5 m³ con tapas superiores de apertura hidráulica para carga.
- Descarga de material mediante basculamiento hidráulico del contenedor con rampa direccional.
- Generador de corriente 380 V.
- Transformador 24 V/220 V.
- 1 quemador de gasoil de accionamiento eléctrico.
- Conexión exterior auxiliar para red eléctrica.
- Control remoto para accionamiento funciones básicas del contenedor.

- Cisterna circular calorifugada de 300 l.
- Bomba de emulsión con recámara de calentamiento.
- Calentamiento por mechero de gas-oil eléctrico.
- Lanza de riego de 5 mts .



- Martillo eléctrico 30 kg con cajón.
- Calderín auxiliar de aire para soplado con pistola.
- Bomba de gas-oil para limpieza.
- Cajón porta escombros.

OPCIONALES

- Cinta transportadora de 2,2 mts rotación 180°.
- Control remoto sin cableado.
- Sistema eléctrico para arranque automático de generador corriente para fallo red externa corriente eléctrica.